

**E.M.A.**

Dr. Geol. Michele Arcangelo Ena, Nastro (I) 08100, Via A. Gramsci n. 23, Tel. +39 0784 208030, Fax +39 0784 208030, Cell. 347 9506478, E-mail: michele.ena@emai.it

## COMUNE DI AUSTIS

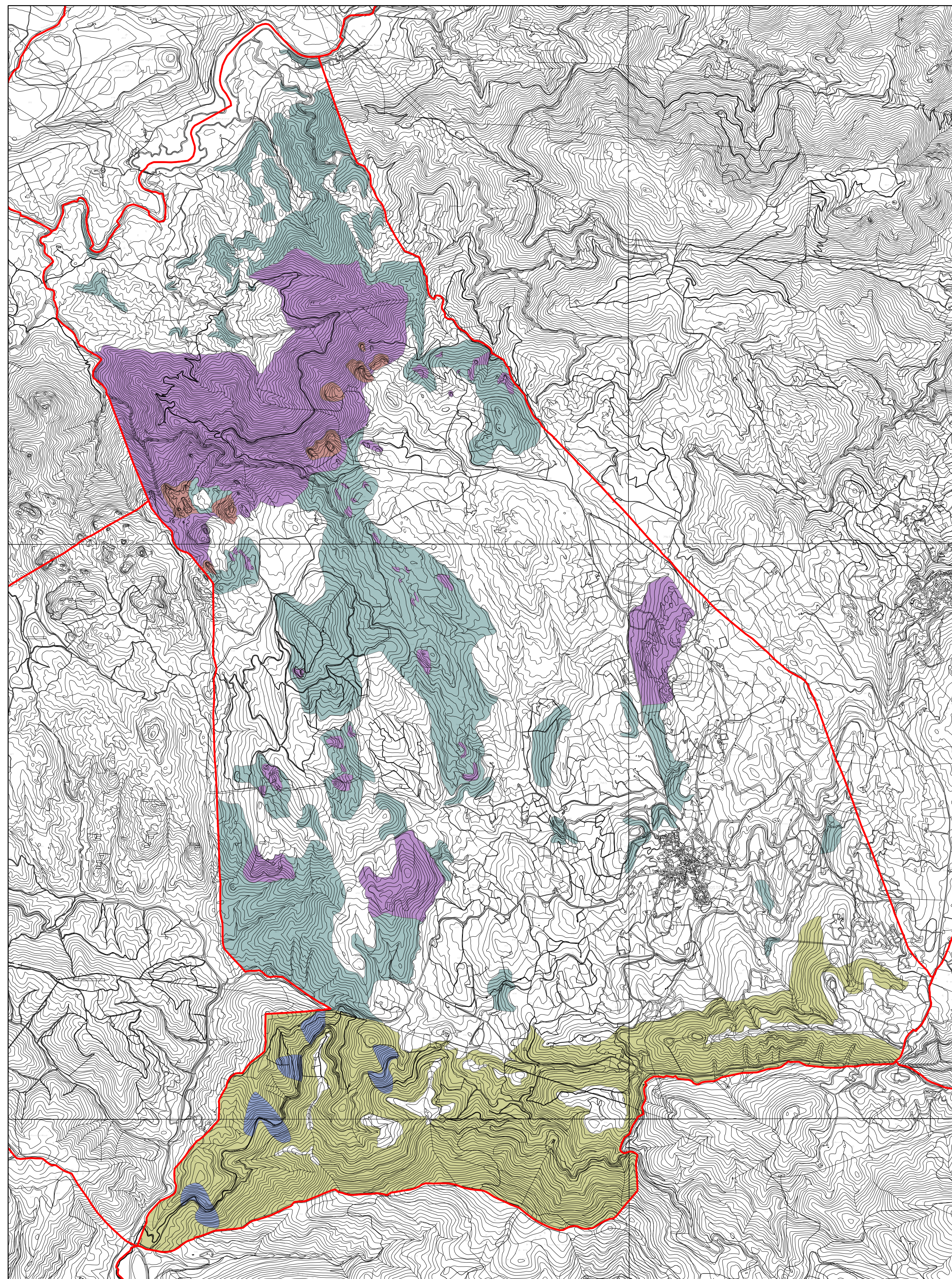
Progetto  
**ADEGUAMENTO DEL PIANO URBANISTICO COMUNALE AL PAI. STUDIO DI COMPATIBILITÀ GEOLOGIA E GEOTECNICA AI SENSI DELL'ART. 8 - COMMA 2 DELLE NTA DEL PAI**

Committente	Data
AMMINISTRAZIONE COMUNALE DI AUSTIS	Gennaio 2015
	Tavola
	<b>4</b>

Oggetto	Scala
CARTA INVENTARIO DEI FENOMENI FRANOSI	1:25.000

I tecnici	
Geol. Michele A. Ena	Ing. Italo Frau

Vidimazioni



### Legenda

Limiti amministrativi

Carta\_Fenomeni\_Franosi

### Legenda

- Area soggetta a crolli e ribaltamenti diffusi attivi con possibilità di caduta libera
- Area soggetta a crolli e ribaltamenti diffusi inattivi
- Area soggetta a fenomeni di dilavamento diffuso e/o forme residuali di alterazione dei granitoidi
- Aree soggette a fenomeni di franosità diffusa
- Versanti soggetti a fenomeni di smottamento e/o soil slip

0 375 750 1.500 Meters



NOTE:  
\*Studi ed analisi sul campo condotti alla scala di dettaglio 1:10.000. Layout grafico alla scala 1:25.000.  
\*\*Base cartografica impiegata: Carta Tecnica Regionale in scala 1:10.000.