

## COMUNE DI AUSTIS

Progetto  
**ADEGUAMENTO DEL PIANO URBANISTICO COMUNALE AL PAI. STUDIO DI COMPATIBILITÀ GEOLOGIA E GEOTECNICA AI SENSI DELL'ART. 8 - COMMA 2 DELLE NTA DEL PAI**

Committente  
AMMINISTRAZIONE COMUNALE DI AUSTIS

Data  
Gennaio 2015

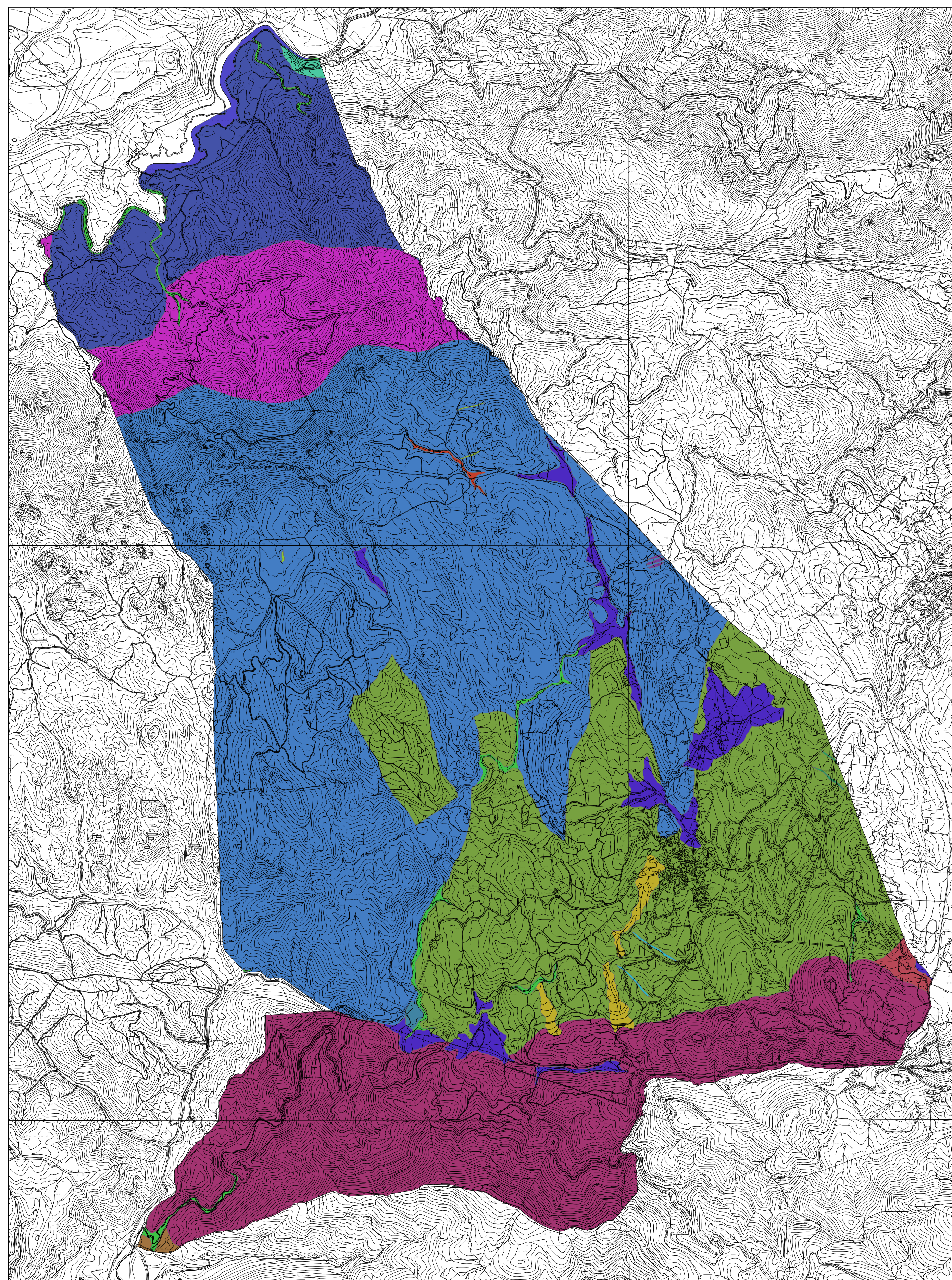
Tavola  
**1**

Oggetto  
CARTA LITOLOGICA      Scala 1:25.000

I tecnici  
Geol. Michele A. Ena

Ing. Italo Frau

Vidimazioni



### Legenda

#### Litologia del substrato

- Corti eluvio-colluviali. Detriti immersi in matrice fine, talora con intercalazioni di suoli più o meno evoluti, arricchiti in frazione organica. OLOCENE
- Depositi alluvionali. OLOCENE
- Depositi alluvionali. Sabbie con subordinati limi e argille. OLOCENE
- Depositi antropici. Manufatti antropici. OLOCENE
- Depositi di versante. Detriti con clasti angolosi, talora parzialmente cementati. OLOCENE
- FORMAZIONE DELLE FILADI GRIGIE DEL GENNARGENTU. Irregolare alternanza di livelli da decimetri a metri di metastene quarzose e micacee, quarziti, filadi quarzose e filadi ("Postgotlandiano" Aust.), "CAMBRIANO MEDIO - TORDOVICIANO INF.
- Facies Cirsitu Longu (Subunità intrusiva di Otae - UNITÀ INTRUSIVA DI MONTE ORTOBENE). Monzograniti biotici, a grana medio-grossa, inequigranulari per Kfs bianco-rossi sovrapposti, di taglia 4-6 cm; tessitura orientata. CARBONIFERO SUP. - PERMIA
- Facies Lago Benzone (UNITÀ INTRUSIVA DI OVOODA). Granodiori monzogranitiche, a grana media, inequigranulari per Kfs biancastri di taglia fino a 6-7 cm; tessitura orientata. CARBONIFERO SUP. - PERMIA
- Facies Monte Lidzu (Subunità intrusiva di Otae - UNITÀ INTRUSIVA DI MONTE ORTOBENE). Monzograniti biotici a tendenza leucocata, a grana medio-grossa, inequigranulari per Kfs bianco-rossi, di taglia 3-4 cm; tessitura moderatamente orientata. CARBONIFERO SUP. - PERMIA
- Facies Ortisi (UNITÀ INTRUSIVA DEL MANDRIOLU). Intrusi da granodiorite a quarzodiorite, biotico-antidiorite, a grana da medio-fine, equigranulari; tessitura marcatamente orientata. CARBONIFERO SUP. - PERMIA
- Facies Tati (UNITÀ INTRUSIVA DI OVOODA). Granodiori monzogranitiche, a grana media, moderatamente equigranulari, con raro Kfs bianco-rossato di taglia 1-3 cm; tessitura orientata. CARBONIFERO SUP. - PERMIA
- Facies Tana (UNITÀ INTRUSIVA DI OVOODA). Monzograniti gipici, a grana media, equigranulari, tessitura localmente orientata. CARBONIFERO SUP. - PERMIA
- Filoni basaltici a serialità transzonale, di composizione basaltica olivica e trachibasaltica, a struttura porfirica per fenocristalli di Pl, Cl, Cpx, tessitura intersertale ottica. CARBONIFERO SUP. - PERMIA
- Filoni e ammassi aptiti. CARBONIFERO SUP. - PERMIA
- Filoni idromermali a prevalente quarzo, spesso mineralizzati a barite e fluoro, talora anche con soffi metallici (Pb, Zn, Cu, Fe, etc). CARBONIFERO SUP. - PERMIA
- Laghi
- Subunità intrusiva di Monte Nieddu di Otae (UNITÀ INTRUSIVA DI MONTE SAN BASILIO). Granodiori a muscovite, biotite, cordierite e andalusite, a grana media, equigranulari, localmente inequigranulari per rari Kfs biancastri di taglia 2-3 cm; tessitura
- UNITÀ INTRUSIVA DI BORTA MELONE. Monzograniti a tendenza leucocata, grigio-biancastri, equigranulari, a grana medio-fine, tessitura isotropa, con raro Grt. CARBONIFERO SUP. - PERMIA

0 375 750 1.500 Meters



NOTE:  
\*Studi ed analisi sul campo condotti alla scala di dettaglio 1:10.000. Layout grafico alla scala 1:25.000.  
\*\*Base cartografica impiegata: Carta Tecnica Regionale in scala 1:10.000.